

NEC

*A Experiência da NEC do Brasil no
Desenvolvimento e início de
Implementação da Gestão de
Métricas de Software*

Renato Luiz Della Volpe

Junho./2001

Situação atual

BANCO DE DADOS

📁 Spi

|-- 📁 Ajuda

|-- 📁 Grupos

|-- 📁 Index

|-- 📁 **Medições**-----| 📁 **Appraisal**

|-- 📁 Prod_Trab_SW | 📁 **Audit9000**

|-- 📁 Templates | 📁 **MCT**

|-- 📁 Treinamento | 📁 **Plano Geral**

|-- 📁 Workshops | 📁 **Self-Assessment**

| 📁 **SEQT**

Self-Assessment

- 📍 Conhecer e entender nossos processo e práticas relativos ao modelo CMM
 - ⊕ identificar os pontos fortes
 - ⊕ identificar oportunidades de melhoria
 - ⊕ identificar ações de melhoria e questões de maior prioridade
- 📍 Facilitar o processo de ações de melhoria
 - ⊕ ter o domínio sobre os resultados
 - ⊕ fornecer uma estrutura para ações
 - ⊕ reforçar o compromisso gerencial
- 📍 Suportar a melhoria do processo de gestão de decisões
- 📍 Facilitar ou motivar os compromissos da organização no processo de melhoria

Self-Assessment

Como é feito?

Self-Assessment - Método



Questionário

1.0 Gerenciamento de Requisitos (RM)

O propósito do Gerenciamento de Requisitos é estabelecer um entendimento sobre os requisitos de software entre o cliente e a ADS - Área de Desenvolvimento de Software responsável pelo projeto.

(* Aconselhável a descrição de pelo menos três Pontos Fortes e três Oportunidades de Melhoria

Pontos Fortes (*)
Oportunidades de Melhoria (*)

Pontuação

Verifique as razões da sua pontuação Pontos:

1 - Compromissos (RM)

1.1.1 - O projeto segue o compromisso, da NEC, descrito no MQS para gerenciamento dos requisitos de software, incluindo documentação, revisão e consistência com as mudanças destes requisitos.	100	75	50	25	0		
---	-----	----	----	----	---	--	--

2 - Habilidades (RM)

1.2.1 - Para cada projeto, é definida a responsabilidade para análise de requisitos do sistema e seu desdobramento para software, hardware e outros itens. Estas habilidades devem incluir documentação e gerenciamento de requisitos.	100	75	50	25	0		
--	-----	----	----	----	---	--	--

1.2.2 - Os requisitos de software são documentados. Estes requisitos devem incluir aceitação.	100	75	50	25	0		
---	-----	----	----	----	---	--	--

Self-Assessment - Método



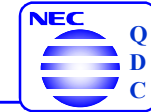
Porcentagem	Critério de pontuação
0%	Sem metodologia que atenda a prática solicitada
25%	a- Existe uma metodologia sistematizada ⁽¹⁾
	b- Práticas não institucionalizadas ⁽²⁾ ou implementadas ⁽³⁾
	c- Não são atendidos todos os objetivos da prática solicitada
50%	a- Existe uma metodologia sistematizada ⁽¹⁾
	b- Práticas em fase de institucionalizadas ⁽²⁾ ou implementadas ⁽³⁾
	c- Não são atendidos todos os objetivos da prática solicitada
75%	a- Existe uma metodologia sistematizada ⁽¹⁾
	b- Práticas em fase de institucionalizadas ⁽²⁾ ou implementadas ⁽³⁾
	c- São atendidos todos os objetivos da prática solicitada
100%	a- Existe uma metodologia sistematizada ⁽¹⁾
	b- Práticas institucionalizadas ⁽²⁾ ou implementadas ⁽³⁾
	c- São atendidos todos os objetivos da prática solicitada

⁽¹⁾ Sistemática= Estabelecida ou definida, e documentada quando aplicável

⁽²⁾ Institucionalizada = execução dos **Compromissos, Habilidades, Medições e Verificações** estabelecidos no modelo CMM

⁽³⁾ Implementada = execução da **Atividades** estabelecidas no modelo CMM

Self-Assessment - Método



Nível 2

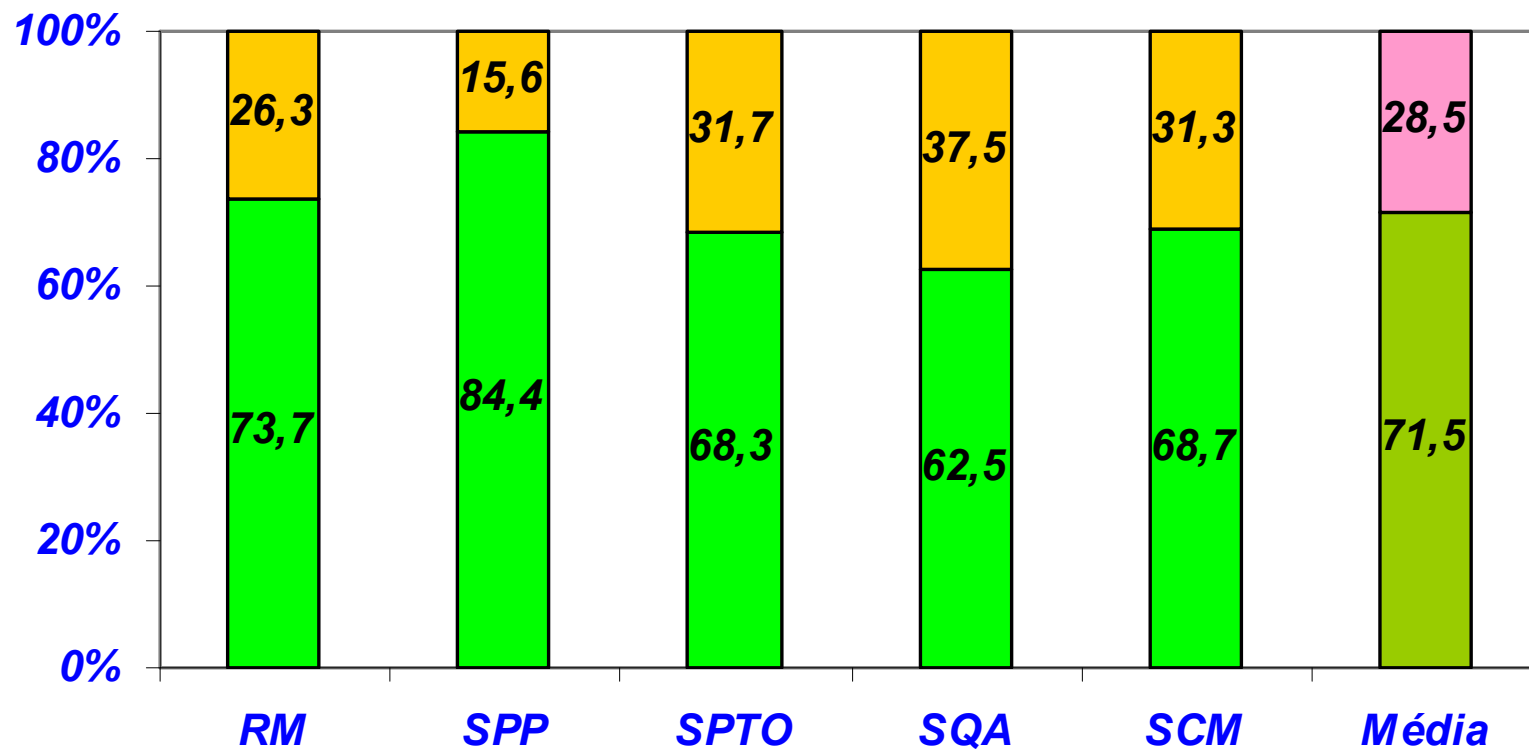
Pontuação por requisito das KPA's

	RM		SPP		SPTO		SQA		SCM	
	Item	Ptos	Item	Ptos	Item	Ptos	Item	Ptos	Item	Ptos
Commitment	1.1.1	10,53	2.1.1	7,00	3.1.1	6,12	4.1.1	9,52	5.1.1	9,08
			2.1.2	7,00	3.1.2	6,12				
Ability	1.2.1	5,26	2.2.1	7,00	3.2.1	6,12	4.2.1	9,52	5.2.1	4,54
	1.2.2	5,26	2.2.2	2,33	3.2.2	6,12	4.2.2	9,52	5.2.2	9,08
	1.2.3	10,53	2.2.3	7,00	3.2.3	6,12	4.2.3	9,52	5.2.3	9,08
	1.2.4	10,53	2.2.4	7,00	3.2.4	6,12	4.2.4	7,14	5.2.4	9,08
					3.2.5				5.2.5	
Activity	1.3.1	5,26	2.3.1	2,32	3.3.1	2,04	4.3.1	2,04		
	1.3.2	5,26	2.3.2	2,32	3.3.2	2,04	4.3.2	2,04		
	1.3.3	5,26	2.3.3	2,32	3.3.3	2,04	4.3.3	2,04		
			2.3.4	2,32	3.3.4	2,04	4.3.4	2,04		
			2.3.5	2,32	3.3.5	2,04	4.3.5	2,04		
			2.3.6	2,32	3.3.6	2,04	4.3.6	2,04		

Métrica de avaliação do SPI



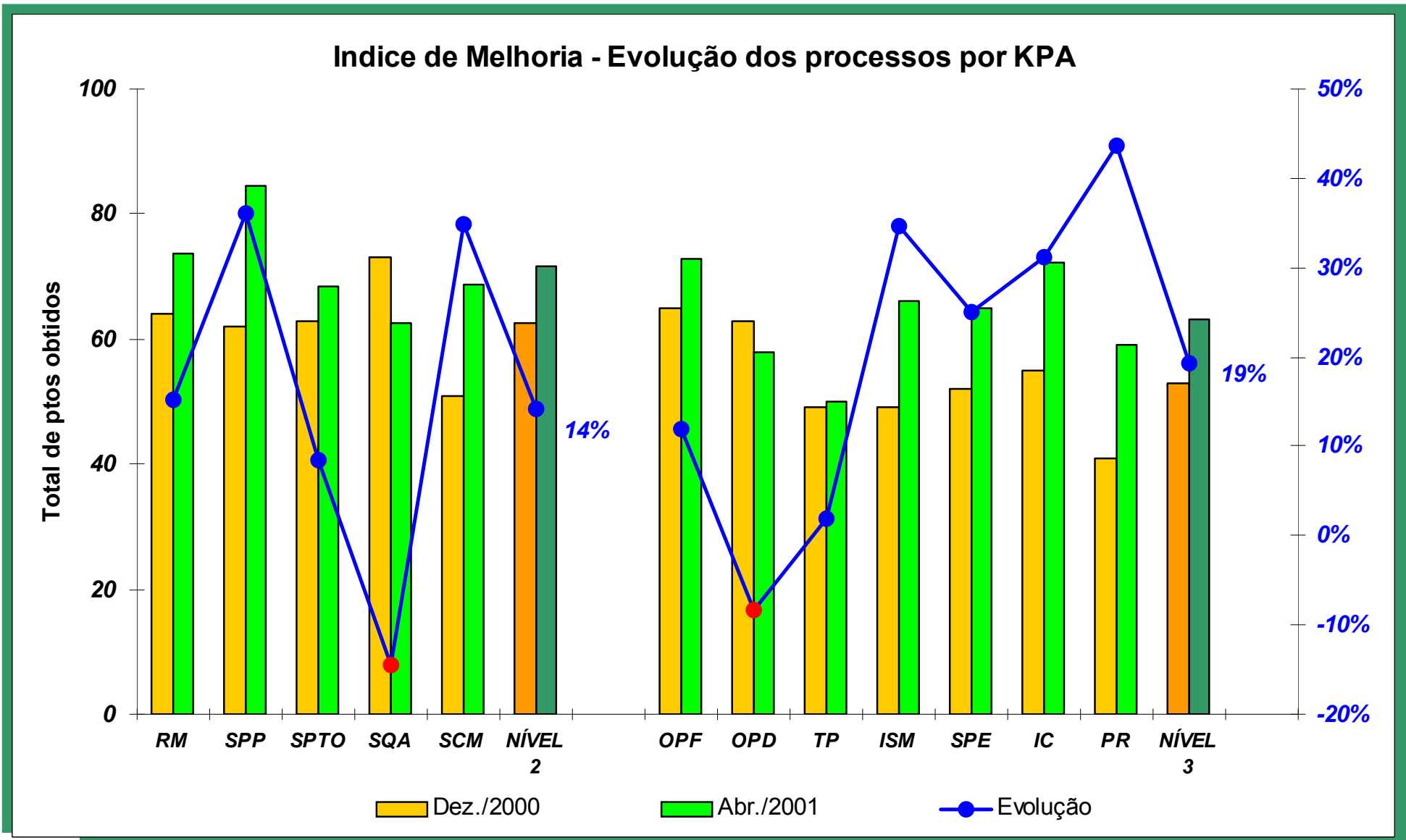
Resultados Finais de Self-Assessment KPA's Nível 2 - Área XYZ - Abril/2001



 Adequado

 Não Adequado

Métrica de avaliação do SPI



NEC



Obrigado

Dúvidas - Perguntas?

Renato L. Della Volpe - renatov@nec.com.br

renato_volpe@uol.com.br